

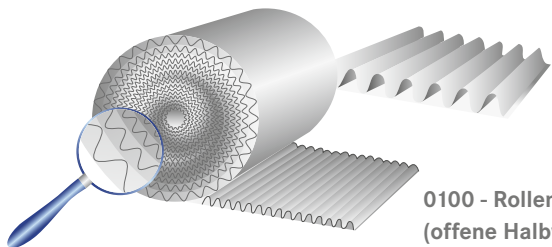
Die wichtigsten Verpackungsbauformen (FEFCO Typen)

Der vorliegende Code wurde von der FEFCO und der ASSCO ausgearbeitet mit dem Ziel, umständliche Definitionen von Wellkisten- und Verpackungskonstruktionen durch einfache, internationale Symbole zu

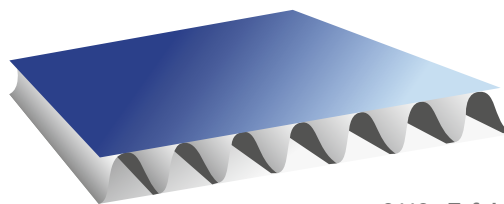
ersetzen. Der Code kann für Aufträge und Spezifikationen von Versandverpackungen benutzt werden. Hier ein Auszug der wichtigsten Typen. Den gesamten Code erhält man unter: www.fefco.org

Gesamt-Übersicht

Nummer	Bezeichnung	Erklärung
01	Handelsübliche Rollen und Tafeln	
02	Faltschachteln (Faltkisten)	Faltschachteln bestehen meist aus einem Stück und sind durch Laschenklebung, Drahtheftung bzw. Klebestreifen an der Fabrikante verbunden. Sie werden flach zusammengefaltet geliefert. Nach dem Aufrichten von Deckel- und Bodenklappen wird die Faltschachtel mit Packband verschlossen.
03	Deckelschachteln	(Stülp-schachteln) bestehen aus zwei oder mehr Teilen. Ein Oberteil (Deckel) wird über ein Unterteil (Boden) gestülpt oder beide über einen Rumpf.
04	Falthüllen und Trays	bestehen im allgemeinen aus einem Zuschnitt. Zwei oder alle Seitenwände und Deckel sind am Boden angelenkt. Diese Hüllen werden gewöhnlich ohne Heften oder Kleben gebrauchsfertig hergerichtet.
05	Schiebeschachteln	(Gürtelschachteln) bestehen aus mehreren in verschiedenen Richtungen ineinanderschiebbaren Ringeinsätzen und Manschetten. Zu dieser Gruppe gehören auch Überschiebhülsen.
06	Formfeste Schachteln	
07	Fertig geklebte Schachteln	Sind einteilige, faltbare Schachteln, die zusammengelegt geliefert und durch einfaches Aufrichten gebrauchsfertig aufgestellt werden. Die Schachteln können mit einem Faltboden (Faltbodenschachtel) oder mit Diagonalbiegung (Aufrichteschachtel) ausgerüstet sein.
08	Inneneinrichtungen	wie Einlagen, Einsätze, Stege, Trennwände, Gefache, Polster und dergleichen.

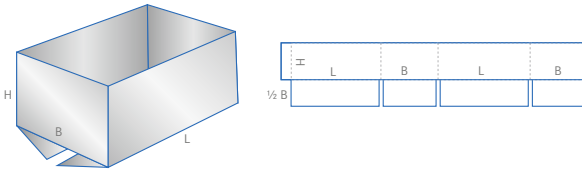


0100 - Rollen
(offene Halbwelle)

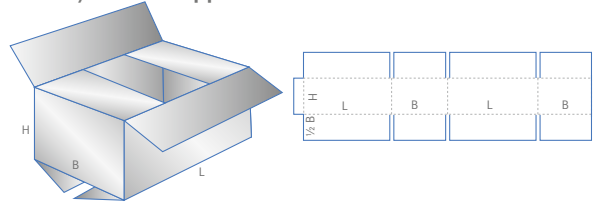


0110 - Tafeln

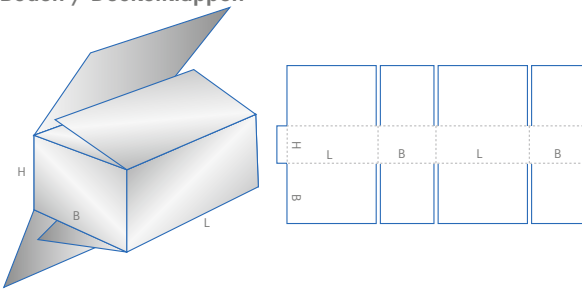
0200 - Faltschachtel ohne Deckelklappen



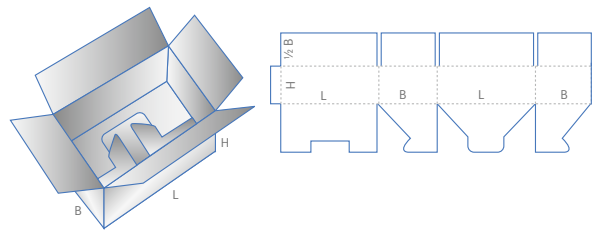
0201 - Faltschachtel mit stoßenden Boden-/Deckelklappen



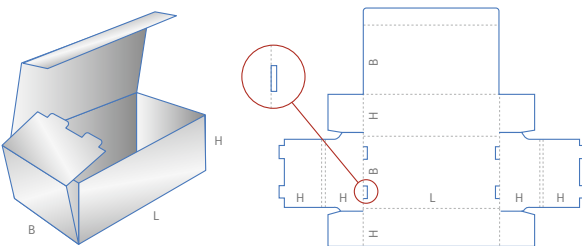
0203 - Faltschachtel mit vollüberlappenden Boden-/ Deckelklappen



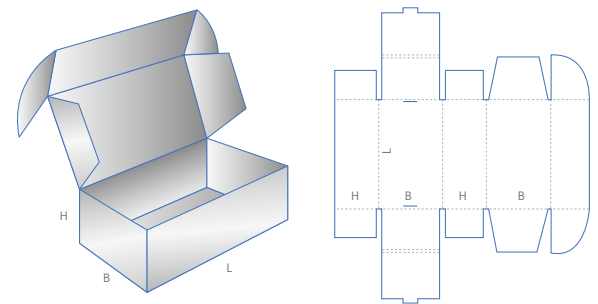
0216 - Faltschachtel mit Steckboden



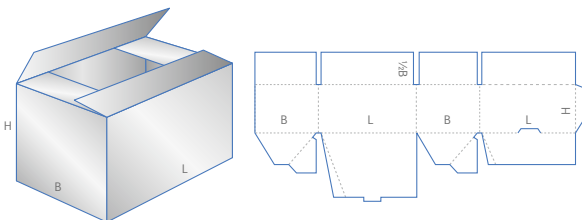
0421 - Krempelverpackung mit Einsteckdeckel



0427 - Krempelverpackung mit Staublaschen und Einsteckglaschen



0701 - Faltschachtel mit Deckelklappen und vollüberlappenden Automatikboden



0713 - Faltschachtel mit Einsteckdeckel und Automatikboden

